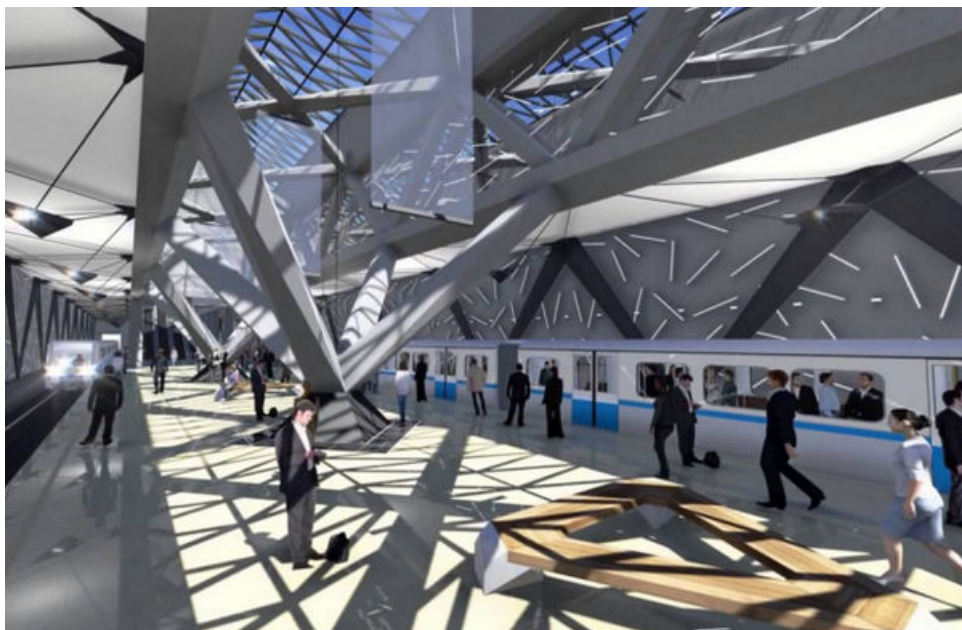


## Еще одну станцию метро в Москве планируют открыть в середине февраля

25.01.2016



Станцию «Саларьево» Сокольнической линии метро планируют открыть в середине февраля. Об этом рассказал заместитель мэра Москвы по вопросам градостроительной политики и строительства Марат Хуснуллин.

«Станция полностью готова, осталось решить вопрос оформления документов и наладки инженерного оборудования», - отметил Хуснуллин.

По его словам, открытие станций «Румянцево» и «Саларьево» снизит транспортную нагрузку на юго-западе Москвы на 20%. На них пассажиры смогут оплачивать билеты и пополнять «Тройку» банковской картой, проходить через турникет с помощью карт PayPass, PayWave, упаковывать зонты в специальном аппарате, заряжать гаджеты и покупать еду в вендинговых аппаратах.

Добавим, что около станции «Саларьево» также появится транспортно-пересадочный узел с перехватывающей парковкой.

---

Адрес страницы: <http://chertanovocentr.mos.ru/presscenter/news/detail/2460371.html>

---

[Управа района Чертаново Центральное](#)